

8.0 Speicher-Trinkwassererwärmer

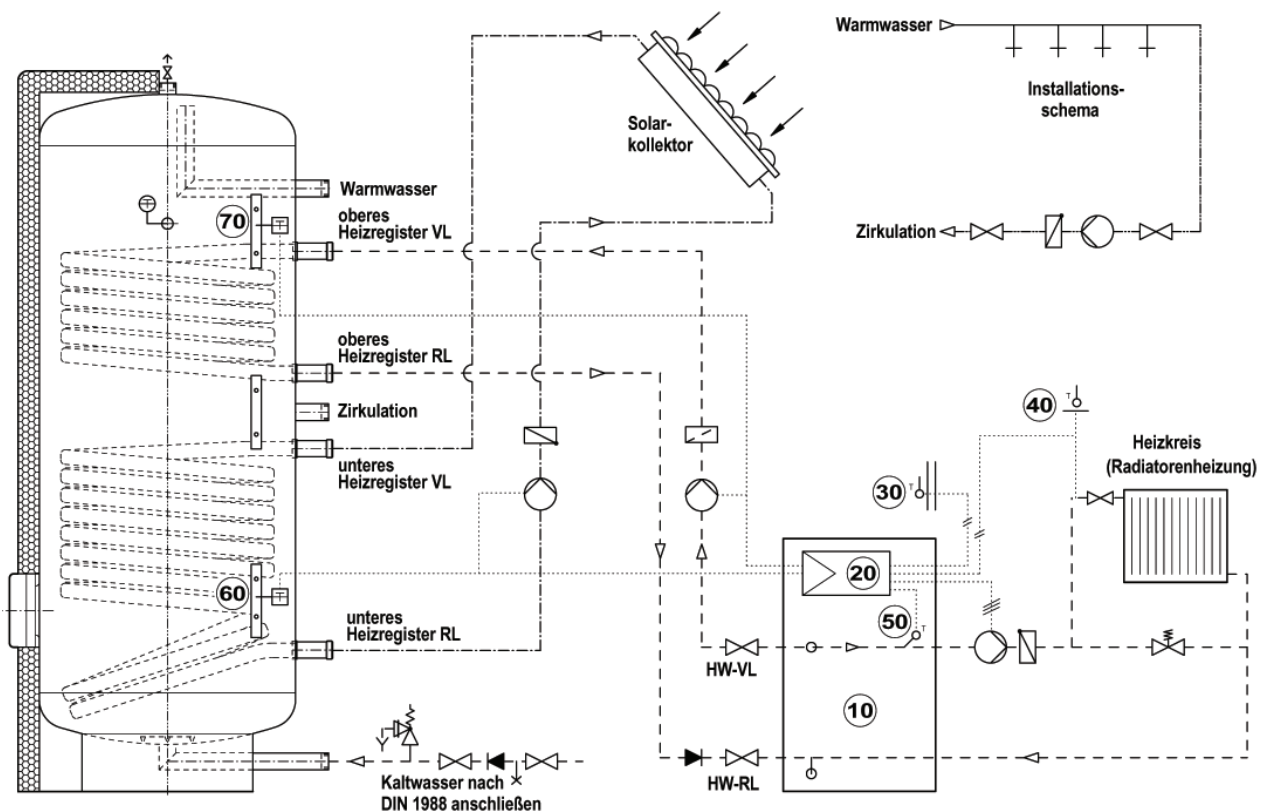
Speicher-Trinkwassererwärmer der Serie D-Niro[®]-R und D-Niro[®]-RS zeichnen sich durch ihre vielseitigen Einsatzmöglichkeiten und vorteilhaften Konstruktionsmerkmale aus. Schnelle Aufheizung bei gleichzeitig hoher Energieausnutzung erfüllen höchste Ansprüche beim Einsatz in allen Heizungsanlagen sowie in der Niedertemperatur- und Brennwerttechnik.

Vorteile:

- geringer Platzbedarf durch stehende Konstruktion
- hohe Dauerleistung für alle Trinkwasser geeignet
- kurze Aufheizzeiten bei geringem Energieaufwand
- Typ D-Niro[®]-RS zur Einbindung weiterer Energiequellen
- Leistungsstarke tief angeordnete Heizregister
- hochwertiger Edelstahl 1.4571
- FCKW-freie Wärmedämmung aus Weichschaum zu 100% recyclingfähig



Installationsbeispiel Speicher-Trinkwassererwärmer Serie D-Niro[®]-RS



- (10) Gas-/Öl-Heizkessel (30) Außentemperaturfühler (50) Kesseltemperaturfühler (70) Speicher-Thermostat
 (20) Kesselregelung (40) Raumtemperaturfühler (60) Speicher-Thermostat