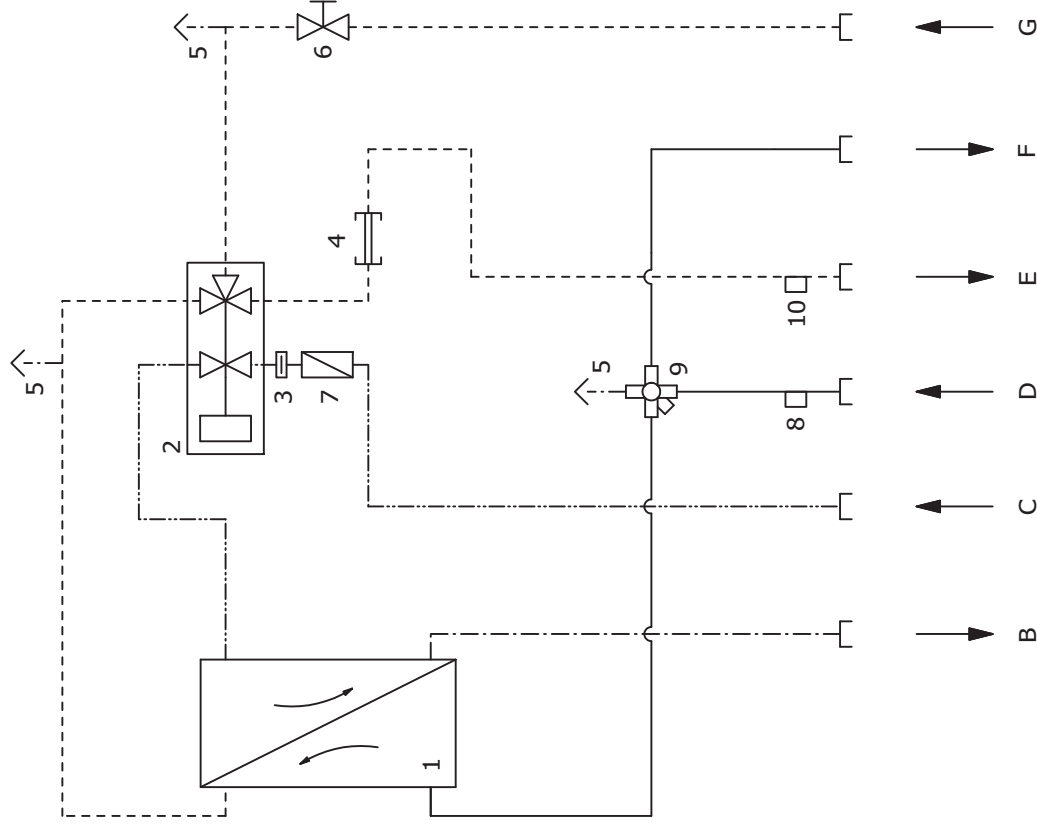


Legende:

1. Plattenwärmeübertrager
- Typ 01 - WP24-14 (Art.-Nr.: 1022456)
- Typ 02 - WP24-20 (Art.-Nr.: 1022457)
- Typ 03 - WP24-30 (Art.-Nr.: 1022458)
- Typ 04 - WP24-40 (Art.-Nr.: 1022459)
2. Mengenproportionalregler (PM-Regler)
3. Kaltwasserdrosselblende (in Verschraubung)
4. WMZ / Wärmemengenzähler-Passstück (110 mm x DN20)
5. Entlüftung
6. Zonenventil zur Begrenzung Heizvolumenstrom-Wohnung
7. Kaltwasser-Schmutzfänger
8. Fühlertasche WMZ M10 x 1 nasstauchend
9. Schmutzfänger Heizwasservorlauf vom Strang
10. 1/2" Stopfen (Optional Fühler WMZ M10 x 1 nasstauchend)

Anschlüsse:

- B. Trinkwarmwasser Wohnung
- C. Kaltwasser vom Netz
- D. Heizung Vorlauf - Primär
- E. Heizung Rücklauf - Primär
- F. Heizung Vorlauf - Sekundär
- G. Heizung Rücklauf - Sekundär



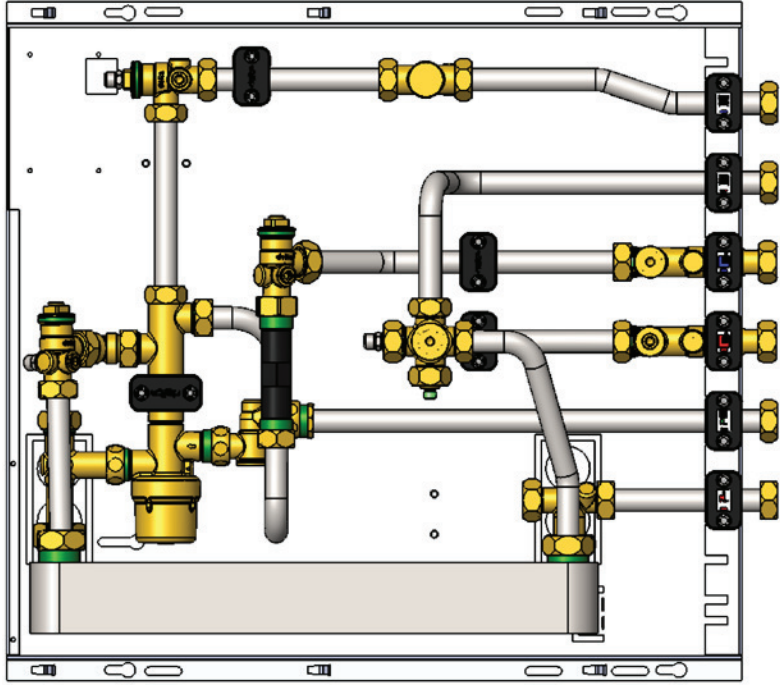
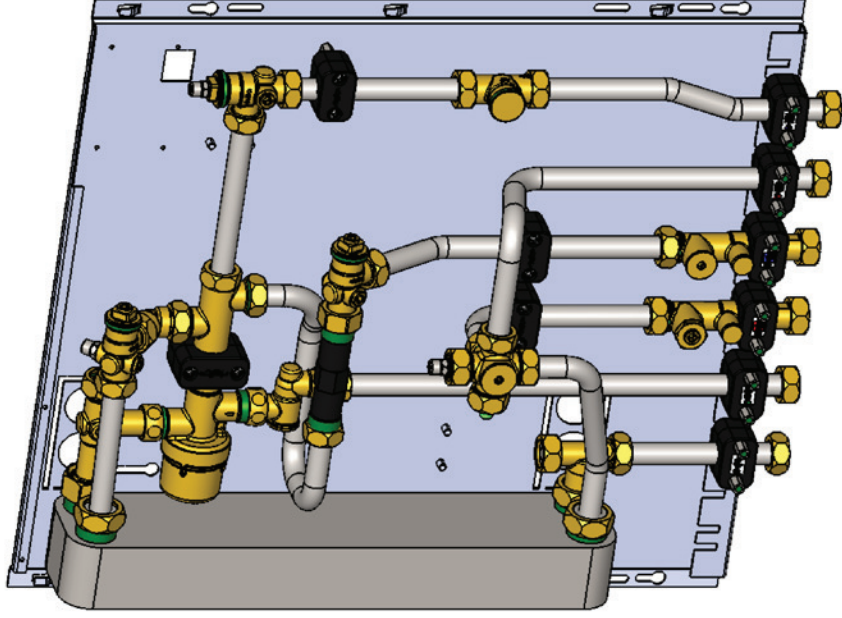
| | | |
|------------------|-------|---|
| Datum: | Name: | Weitergabe, Vervielfältigung, Verwertung u. Mitteilung des Inhalts dieser Unterlage nicht gestattet soweit nicht ausdrücklich zugestanden. Alle Rechte vorbehalten. |
| Bearb.: 25.06.12 | HR | Z-Nr.: DeltaFlat HWP-TT-V1.PRT |
| Gepr.: | | Art-Nr.: |

Register:
4.2 Haus- und Wohnungsstation, direkt
 Bezeichnung:
DeltaFlat HWP-TT-V1



DeltaTec GmbH
 Trinkwasser- und Wärmetechnik
 Im Hegen 14a • D-22113 Oststeinbek
 Tel.: +49 (40) 589 634 130 • info@delattec.de
 Fax: +49 (40) 589 634 133 • www.delattec.de

Art.-Nr.: Typ 01=1022456
 Typ 02=1022457
 Typ 03=1022458
 Typ 04=1022459



Weitergabe, Vervielfältigung, Verwertung und Mitteilung
 des Inhalts dieser Unterlage nicht gestattet soweit nicht
 ausdrücklich zugestanden. Alle Rechte vorbehalten.

Register:

4.2 Haus- und Wohnungsstation, direkt

Bezeichnung:

DeltaFlat HWP-TT-V1

Angebotsnummer:

Bearb.: HR Datum: 27.06.2012



DeltaTec GmbH

Trinkwasser- und Wärmetechnik

Im Hegen 14a • 22113 Oststeinbek

Tel.: +49 (40) 589 634 130 • info@deltatec.de

Fax: +49 (40) 589 634 133 • www.deltatec.de